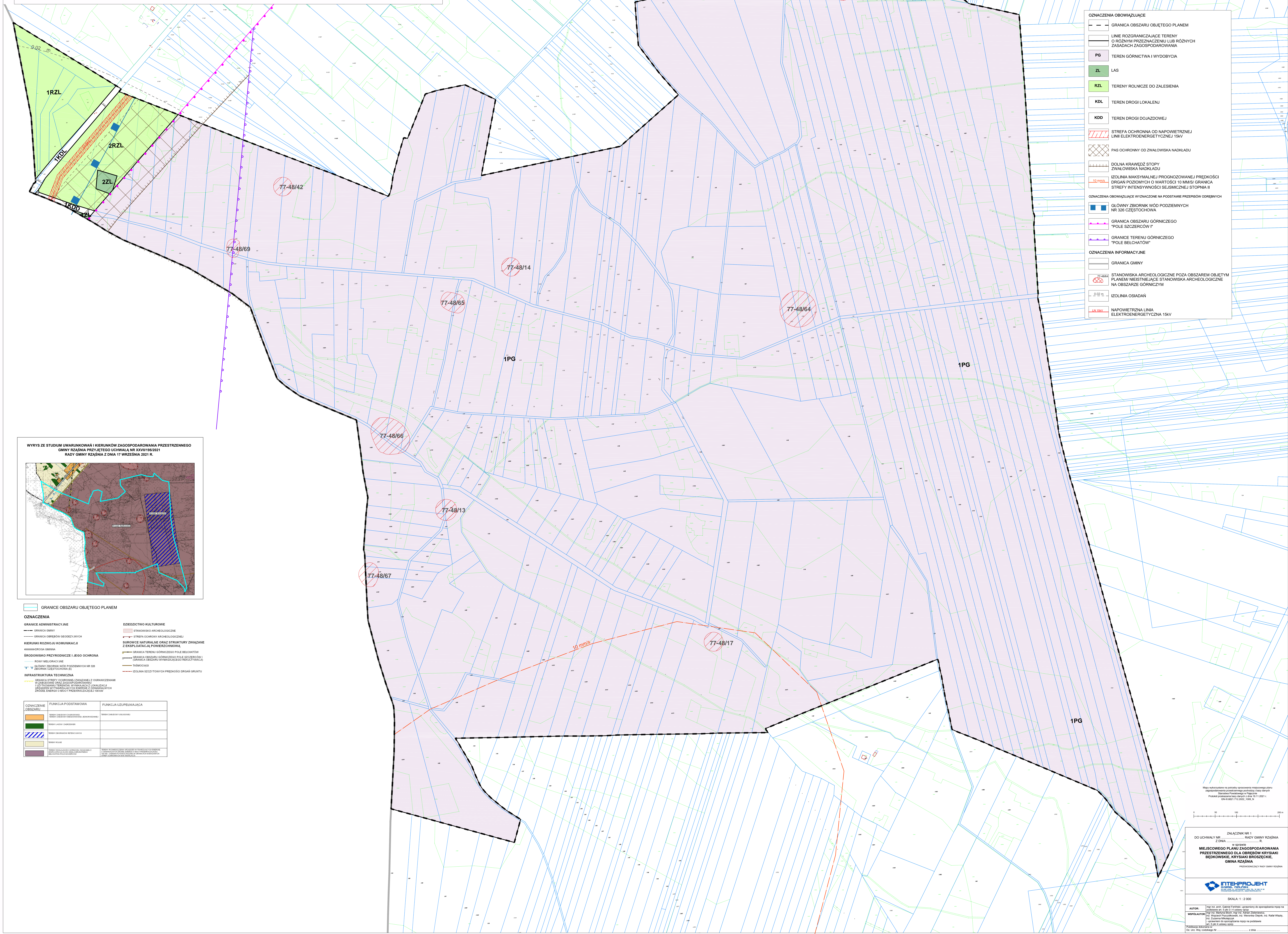


**MIEJSCOWY PLAN ZAGOSPODAROWANIA PRZESTRZENNEGO DLA OBRĘBÓW
KRYSIAKI BĘDKOWSKIE, KRYSIAKI BROSZĘCKIE, GMINA RZĄŚNIA**

RYSUNEK PLANU



OZNACZENIA OBOWIĄZUJĄCE

- GRANICA OBSZARU OBJĘTEGO PLANEM
- LINIE ROZGRANICZAJĄCE TERENY O RÓŻNYM PRZEZNACZENIU LUB RÓŻNYCH ZASADACH ZAGOSPODAROWANIA
- PG TEREN GÓRNICZY I WYDOBYCIA
- ZL LAS
- RZL TERENY ROLNICZE DO ZALESNIENIA
- KDL TEREN DROGI LOKALNEJ
- KDD TEREN DROGI DOJAZDOWEJ
- STREFA OCHRONNA OD NAPIĘTRZNEJ LINII ELEKTROENERGETYCZNEJ 15kV
- PAS OCHRONNY OD ZWAŁOWISKA NADKLADU
- DOLNA KRAWĘDZ STOPY ZWAŁOWISKA NADKLADU
- IZOLINA MAKSYMALNEJ PROGNOZOWANEJ PRĘDKOŚCI DRGAŃ POZIOMYCH O WARTOŚCI 10 mm/s; GRANICA STREFY INTENSYWNOŚCI SEJSMICZNEJ STOPNIA II

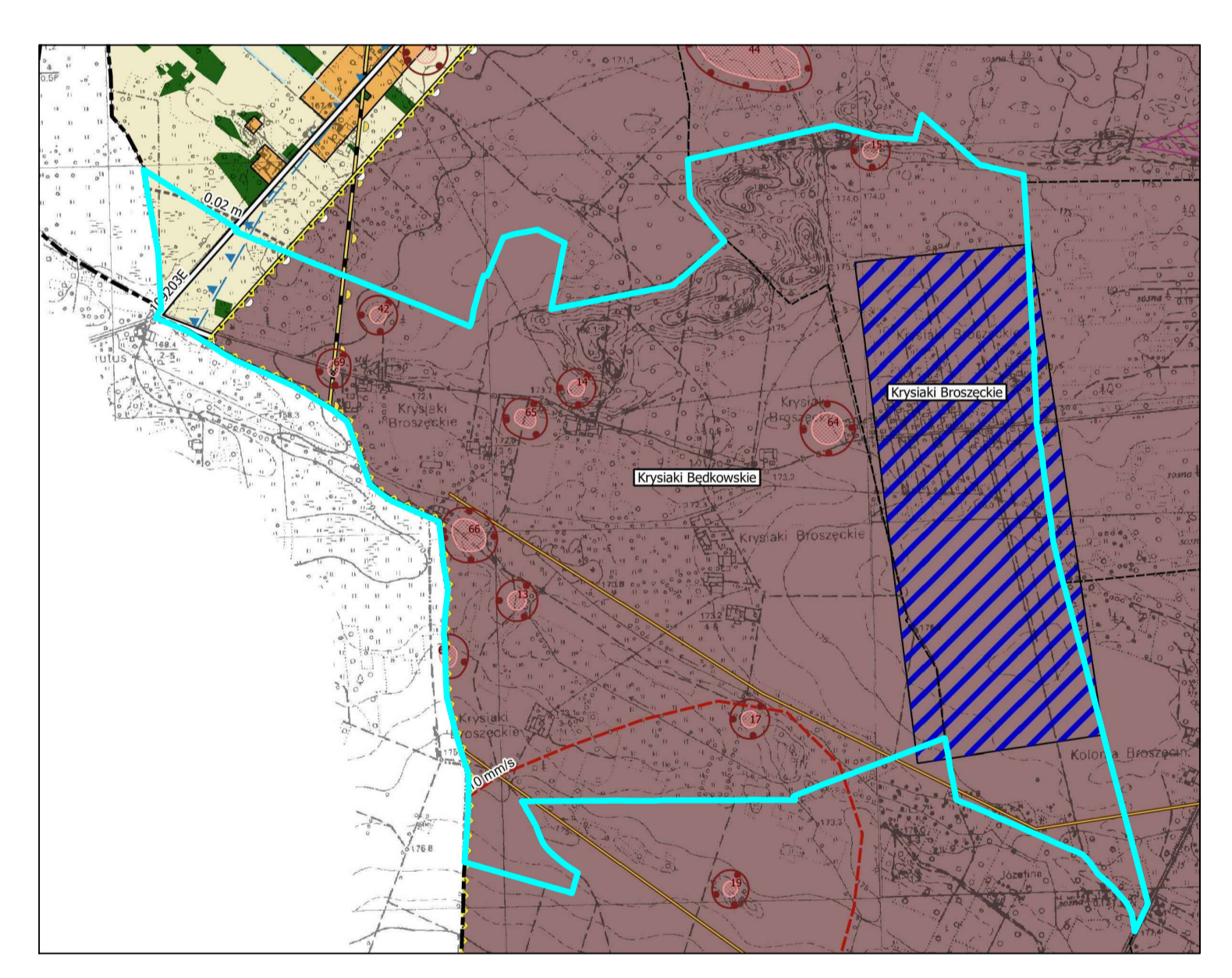
OZNACZENIA OBOWIĄZUJĄCE WYZNACZONE NA PODSTAWIE PRZEPISÓW OBROTNYCH

- GLÓWNY ZBIORNIK WÓD PODZIEMNYCH NR 328 CZĘSTOCHOWA
- GRANICA OBSZARU GÓRNICZEGO "POLE SZCZERCÓW I"
- GRANICE TERENU GÓRNICZEGO "POLE BELCHATÓW"

OZNACZENIA INFORMACYJNE

- GRANICA GMINY
- STANOWISKA ARCHEOLOGICZNE POZA OBSZAROM OBJĘTYM PLANEM/ NIESTAJĄCE STANOWISKA ARCHEOLOGICZNE NA OBSZARZE GÓRNICZYM
- IZOLINA OSADAŃ
- NAPIĘTRZNA LINIA ELEKTROENERGETYCZNA 15kV

**WYRYS ZE STUDIUM UWARUNKOWAŃ I KIERUNKÓW ZAGOSPODAROWANIA PRZESTRZENNEGO
GMINY RZĄŚNIA PRZYJĘTEGO UCHWAŁĄ NR XXV/195/2021
RADY GMINY RZĄŚNIA Z DNIA 17 WRZEŚNIA 2021 R.**



GRANICE OBSZARU OBJĘTEGO PLANEM

OZNACZENIA

OZNACZENIE	FUNKCJA PODSTAWOWA	FUNKCJA UZPEŁNIAJĄCA
[Symbol]	TEREN OBSZARU WYDOBYCZA	TEREN OBSZARU WYDOBYCZA
[Symbol]	TEREN OBSZARU LASOWEGO	TEREN OBSZARU LASOWEGO
[Symbol]	TEREN OBSZARU ROLNICZEGO	TEREN OBSZARU ROLNICZEGO
[Symbol]	TEREN OBSZARU WYDOBYCZA	TEREN OBSZARU WYDOBYCZA
[Symbol]	TEREN OBSZARU WYDOBYCZA	TEREN OBSZARU WYDOBYCZA

GRANICE ADMINISTRACYJNE

- GRANICA GMINY
- GRANICA OBRĘBÓW GOSPODARSTWA
- KIERUNKI ROZWOJU KOMUNIKACJI
- SRODOWISKO PRZYRODNICZE I LIEGO OCHRONA
- RODNY MELIORACJE
- ZŁADNY ZBIORNIK WÓD PODZIEMNYCH NR 328 (SZCZĘTNOŚĆ)

INFRASTRUKTURA TECHNICZNA

- GRANICA STREFY OCHRONY STANOWISKA ARCHEOLOGICZNEGO
- STANOWISKA ARCHEOLOGICZNE
- STANOWISKA ARCHEOLOGICZNE
- STANOWISKA ARCHEOLOGICZNE
- STANOWISKA ARCHEOLOGICZNE

DZIEDZICTWO KULTUROWE

- STANOWISKO ARCHEOLOGICZNE
- STREFA OCHRONY ARCHEOLOGICZNEJ
- SIEDZISKA NATURALNE ORAZ STRUKTURY ZWIĄZANE Z EKSPLOATACJĄ POWIERZCHNIOWĄ
- GRANICA TERENU GÓRNICZEGO POLE BELCHATÓW (GRANICA OBSZARU WYDOBYCZA) (GRANICA OBSZARU WYDOBYCZA)
- TABACZKOWY
- IZOLINA SEISMICZNYCH PRĘDKOŚCI DRGAŃ ORJUNTU

Mapa wypracowana na podstawie opracowania projektowego planu zagospodarowania przestrzennego jednostki planu miejscowego, uchwalonego przez Radę Gminy Rząśnia dnia 17 września 2021 r. (Załącznik nr 1 do uchwały nr 2021/10/2021/R).

MAŁY WYRYS Z STUDIUM UWARUNKOWAŃ I KIERUNKÓW ZAGOSPODAROWANIA PRZESTRZENNEGO GMINY RZĄŚNIA PRZYJĘTEGO UCHWAŁĄ NR XXV/195/2021 RADY GMINY RZĄŚNIA Z DNIA 17 WRZEŚNIA 2021 R.

DO UCHWAŁY NR ZACZNIK NR 1 RADY GMINY RZĄŚNIA Z DNIA 17 WRZEŚNIA 2021 R.

MIEJSCOWY PLAN ZAGOSPODAROWANIA PRZESTRZENNEGO DLA OBRĘBÓW KRYSIAKI BĘDKOWSKIE, KRYSIAKI BROSZĘCKIE, GMINA RZĄŚNIA

PRZEWIDUJĄCY NADANIE OBROTNOŚCI

INTEPROJEKT

SKALA 1 : 2 000

AUTOR: mgr inż. Andrzej Fijałkowski, inżynier architekt, mgr inż. Andrzej Fijałkowski, inżynier architekt, mgr inż. Andrzej Fijałkowski, inżynier architekt

WSPÓŁAUTOR: mgr inż. Andrzej Fijałkowski, inżynier architekt, mgr inż. Andrzej Fijałkowski, inżynier architekt, mgr inż. Andrzej Fijałkowski, inżynier architekt

PROJEKTOWAŁ: mgr inż. Andrzej Fijałkowski, inżynier architekt, mgr inż. Andrzej Fijałkowski, inżynier architekt, mgr inż. Andrzej Fijałkowski, inżynier architekt

PROJEKTOWAŁ: mgr inż. Andrzej Fijałkowski, inżynier architekt, mgr inż. Andrzej Fijałkowski, inżynier architekt, mgr inż. Andrzej Fijałkowski, inżynier architekt