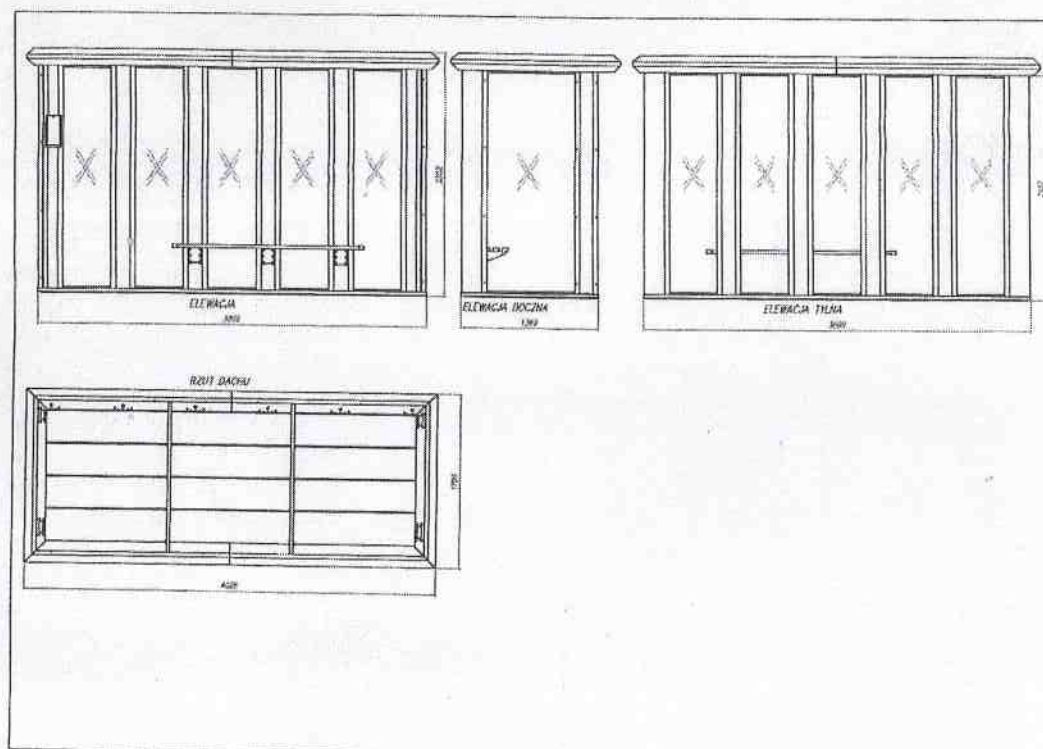


### Szczegółowy opis przedmiotu zamówienia

1. Konstrukcja metalowa – blacha ocynkowana o grubości min. 1mm lakierowana
2. Ściany ze szkła hartowanego, grubość minimum 8 mm
3. Dach płaski z blachy ocynkowanej lakierowanej
4. ławka PCV wzmocniana zamontowana na wysokości ok. 50cm, dł. Ławki min. 180cm, szczeble w ławce z PCV wzmocnione kształtownikiem,
5. tabliczka na rozkład jazdy
6. Kolorystyka – srebrno-szara RAL 9006
7. Wymiary:
  - a) długość min. 3800mm
  - b) wysokość z daszkiem min. 2350mm
  - c) wysokość bez daszku min. 2180mm
  - d) ściana boczna szerokość ok. 1369mm
  - e) wymiary dachu min. 4020x1700mm

### Rysunek poglądowy wiaty przystankowej



Montaż na przygotowanym podłożu przez zamawiającego

**SWÓJT**  
mgr Tomasz Stolarczyk