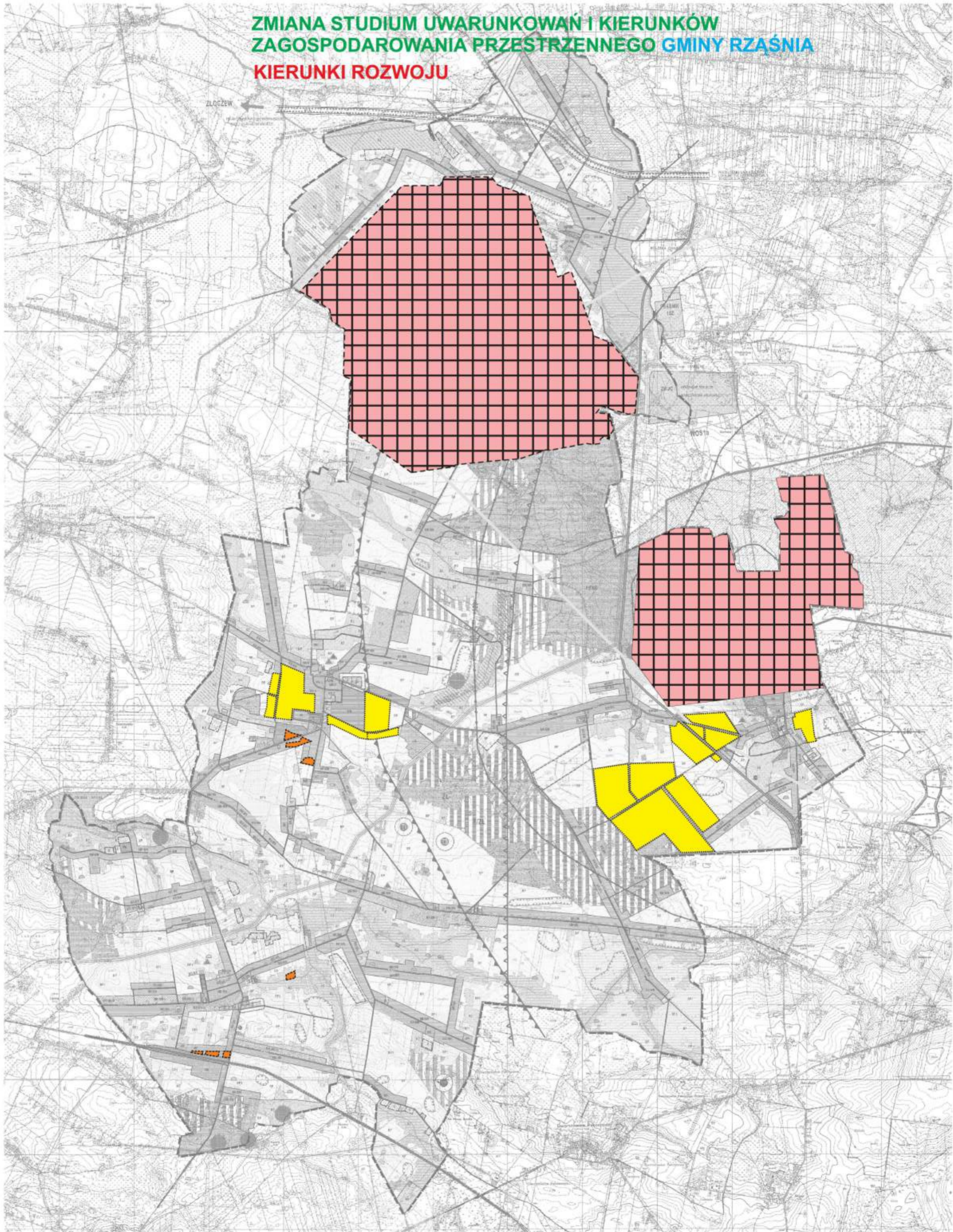


**ZMIANA STUDIUM UWARUNKOWAŃ I KIERUNKÓW
ZAGOSPODAROWANIA PRZESTRZENNEGO GMINY RZAŚNIA
KIERUNKI ROZWOJU**

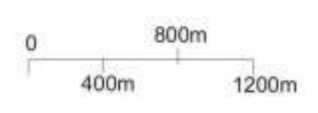


Załącznik graficzny nr 2 do Uchwały nr Rady Gminy Rzaśnia z dnia w sprawie uchwalenia „Zmiany studium uwarunkowań i kierunków zagospodarowania przestrzennego gminy Rzaśnia”



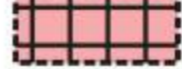
Rysunek nr 4 -Kierunki Rozwoju
- Obszary wymagające scaleń gruntów i podziału nieruchomości
- Obszary wymagające zmiany przeznaczenia gruntów na cele nierolnicze i nieleśne
-Obszary rekultywacji

WYRÓŻNIENIE ZMIAN PRZESĄDZONYCH UCHWAŁĄ NR RADY GMINY RZAŚNIA Z DNIA

LEGENDA:



SKALA 1: 40000

-  Obszary wymagające scaleń gruntów i podziału nieruchomości
-  Obszary wymagające zmiany przeznaczenia gruntów na cele nierolnicze i nieleśne
-  Obszary rekultywacji