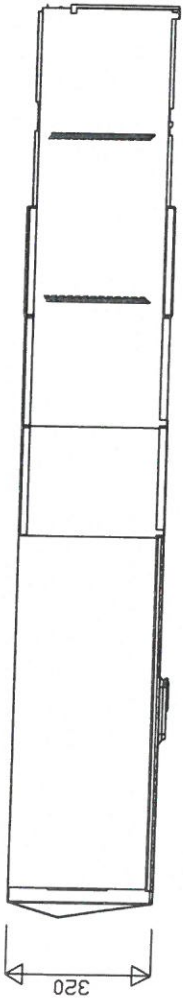
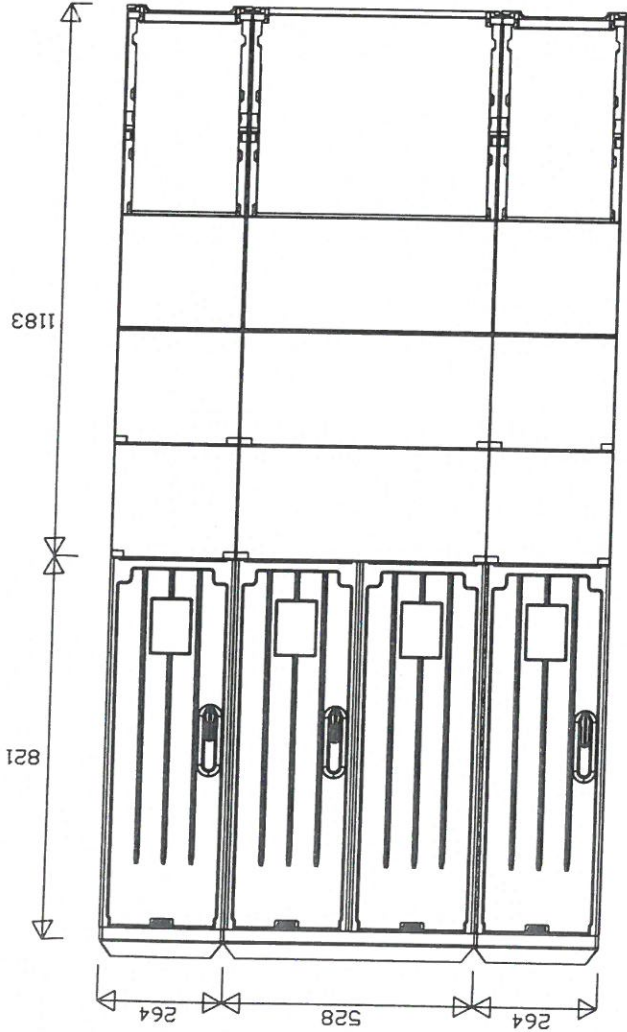
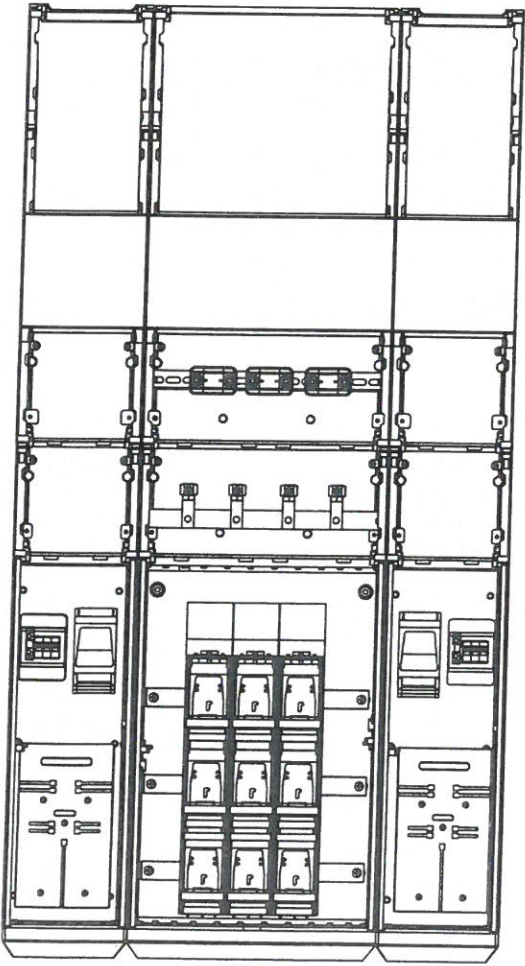


Widok złącza



Opis techniczny:

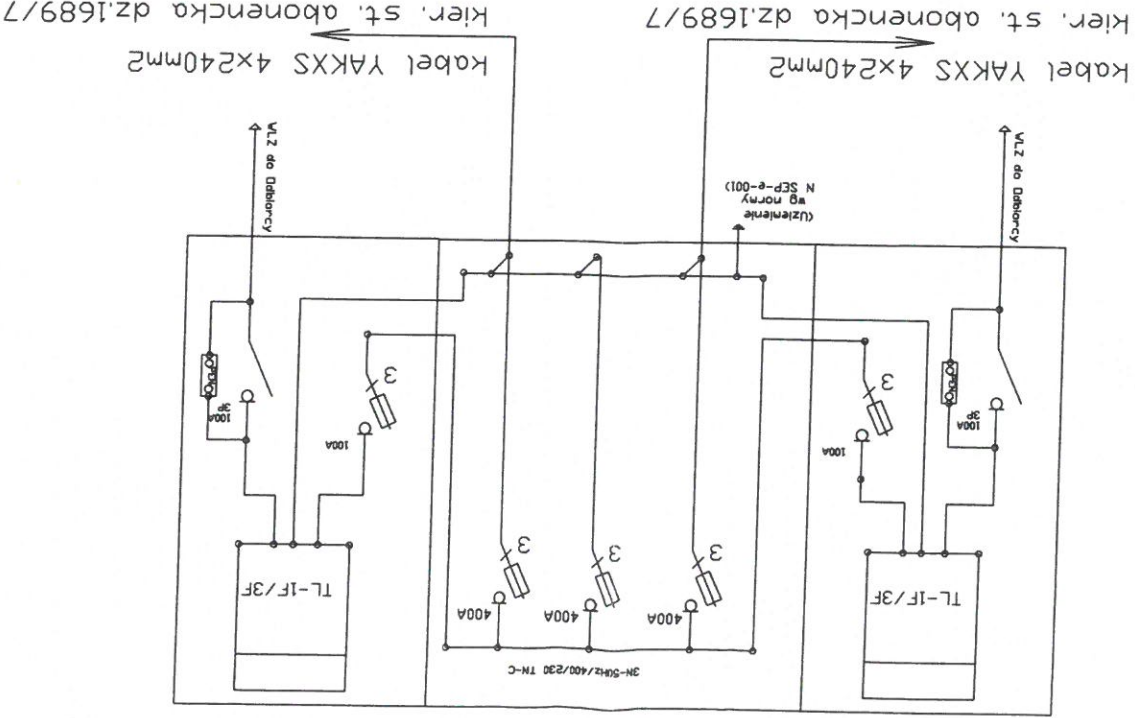
1. KSZ 26x80-KK+KF sk. 2szt.
2. KSZ 53x80-2+KK+KF sk. 1szt.
3. Szyna prądowa Cu 3szt.
4. Szyna PEN Al 1szt.
5. Tablica licznikowa TL-1F/3F 2szt.
6. Płyta montażowa 23x76x4 2szt.
7. V-kielma z tyżką 4szt.
8. Zaczisk PE 2szt.
9. Budowa S4 2szt.
10. Kątownik perforowany 53 1szt.
11. Uchwyt kablowy 3szt.

Podstawowe dane techniczne:	
In część pomiarowa max:	160 A
In część złączowa max:	400A/630A
Napięcie znamionowe:	230/400 V
Napięcie znamionowe izolacji:	500/690 V
Napięcie udarowe wytrzcześci złącz./pomiar.:	8/4 kV
Częstość znamionowa:	50~60 Hz
Stopnie ochrony:	IK10, IP 44
Temperatura pracy:	-25~55 C
Icw prąd znam krótkotrwały wytrzy.:	20 kA
IpK prąd znam szczytowy wytrzy.:	40 kA
Dopuszczalny czas trwania łuku elekt.:	100 ms
Klasa ochronności:	II

Zgodność z normami:

- PN-EN 61439-1:2011
- PN-EN 61439-5:2011
- PN-E 05163:2002
- PN-EN 60529:2003
- PN-EN 62262:2003
- PN-EN 62208:2011
- PN-EN 50274:2004
- PN-EN 60695-11-10:2002/A1:2005
- PN-EN 60947-1:2010/A1:2011
- PN-EN 60947-3:2009/A1:2012
- PN-EN 60269-1:2010/A1:2012
- PN-EN 60269-2:2010
- PN-EN 60898-1:2007/IS1:2008
- PN-EN 60898-1:2007/A13:2012
- PN-E 90054:1987
- PN-EN 60044-1
- N SEP-E-001
- N SEP-E-002

Informacje techniczne



Schemat elektryczny Typ: ZK3a-2P-W-X PAJECZNIA

PL - licznik energii
FL - zabezpieczenie kabla magistralnego - rozłącznik bezpiecznikowy listwowy 2" 400A z zaciskami typu "V"
FW - zabezpieczenie WLZ - rozłącznik bezpiecznikowy skrzynkowy wielkości 100A
GW - rozłącznik 3F+zacisk PEN 100A, w obudowie izolacyjnej z dostępną dźwignią złącza/wyłącza.
PEN - szyna PEN z zaciskami typu "V" do podłączania kabli magistralnych


Za zgodność z oryginałem

PPHU ELFAH Stanisław Ignasiak
98-332 Rzęśnia, Biała 125 tel. 0606 494 795

WŁAŚCICIEL

Temat projektu: Projekt budowlany linii elektroenergetycznej nn wraz z kablem zasilającym oświetlenie uliczne
Temat rysunku: Schemat ideowy i wyposażenie złącza kablowo rozdzielczego
Obiekt: Ziętcin gm. Rzęśnia dz. 1687/1, 1687/2, 1687/3, 1688/3, 1688/7, 1689/3, 1689/6, 1689/7, 1690/4, 1690/5, 1690/6, 1690/7
Inwestor: Gmina Rzęśnia ul. Kościuski 16, 98-332 Rzęśnia
Funkcja: Imię i nazwisko
Projektował: mgr inż. Stanisław Ignasiak

Data: lipiec 2015
Podpis: Projektowanie i kierowanie robotami budowlanymi bez ograniczeń w specjalności instalacyjnej w zakresie sieci, instalacji i urządzeń elektrycznych i elektroenergetycznych

Projektował		Inwestor	Temat	Adres inwestycji	
Projektowanie i kierowanie robotami budowlanymi bez ograniczeń w specjalności instalacyjnej w zakresie sieci, instalacji i urządzeń elektrycznych i elektroenergetycznych mgr inż. elekt. STANISŁAW IGNAŚIAK 98-332 Rzaśnia, Białka 125, tel. 44 631 69 03, 506 494 795 Upr. bud. LOD/1908/PWOE/12					
07.2015		Nr rys.	Gmina Rzaśnia ul. Kościuszki 16 98-332 Rzaśnia	Elektroenergetyczna linia kablowa niskiego napięcia dla zasilania działek wraz z kablem zasilającym oświetlenie uliczne	Obręb ewid. Ziełęcín, gm. Rzaśnia. dz. nr 1687/1, 1687/2, 1687/3, 1687/4, 1688/3, 1688/7, 1689/3, 1689/6, 1689/7, 1690/4, 1690/5, 1690/6, 1690/7.
Data	Podpis				

MAPA DO CELÓW PROJEKTOWYCH					
znak		GN.6642.768.2015			
Jednostka	identyfikator	nazwa		100905 2	
	identyfikator	nazwa		Rząśnia	
Obręb	identyfikator	nazwa		100902 2.0018	
	identyfikator	nazwa		Zielecin	
Skala mapy 1:1000		działki		W zakresie mapy	
Nazwa układu		prostokątnych płaskich		2000/6	
współrzędnych		wysokości		Kronsztadt 86	
Oznaczenie granic obszaru, który był przedmiotem aktualizacji		-----			
Służebności gruntowe mające wpływ na zagospodarowanie		brak			
Wykonawca / geodeta uprawniony P.H. GEO-INWEST Henryk Wuraż Zieclinów 105 48-325 Rudniki tel. 576 115-23-06 REGON 150389447 nr up. 13566 Krzysztof Kozel GEODETA UPRRAWNIONY					

26.06.2015

