

**Szczegółowy opis przedmiotu zamówienia : zakres, forma projektu i obowiązki wykonawcy w zakresie wykonania przedmiotu zamówienia.**

Przedmiotem zamówienia jest wykonanie dokumentacji projektowej dla przebudowy dróg na terenie gminy Rzaśnia oraz sprawowanie nadzoru autorskiego. Zakres zamówienia obejmuje wykonanie dokumentacji projektowej dla następujących dróg :

**a) Dokumentacji projektowej dla przebudowy drogi śródpolnej relacji Augustów – Leśniaki nr ewidencyjny działki 214 o łącznej długości ok. 1700 mb,**

Dokumentacja powinna być wykonana w zakresie o którym mowa w § 4 ust. 2 [Rozporządzenia Ministra Infrastruktury](#) z dnia 2 września 2004 r. w sprawie szczegółowego zakresu i formy dokumentacji projektowej, specyfikacji technicznych wykonania i odbioru robót budowlanych oraz programu funkcjonalno-użytkowego(Dz. U. Nr 202, poz. 2072 z dnia 16 września 2004 r.) tzn składać się z:

- a. planów, rysunków lub innych dokumentów umożliwiających jednoznaczne określenie rodzaju i zakresu robót budowlanych podstawowych oraz uwarunkowań i dokładnej lokalizacji ich wykonywania
- b. przedmiaru robót w zakresie o którym mowa w § 6
- c. projektów, pozwoleń uzgodnień i opinii wymaganych odrębnymi przepisami.

Wykonawca jest zobowiązany wykonać na swój koszt mapę do celów projektowych oraz dokonać zgłoszenia robót budowlanych nie wymagających pozwolenia na budowę we właściwym terytorialnie dla Zamawiającego organie administracji architektoniczno – budowlanej oraz uzyskanie wszelkich wymaganych prawem uzgodnień i opinii.

**b ) Dokumentacji projektowej dla przebudowy dróg śródpolnych nr ewidencyjny działki 91 i 244 w obrębie Biała o łącznej długości ok. 1200 mb,**

Dokumentacja powinna być wykonana w zakresie o którym mowa w § 4 ust. 2 [Rozporządzenia Ministra Infrastruktury](#) z dnia 2 września 2004 r. w sprawie szczegółowego zakresu i formy dokumentacji projektowej, specyfikacji technicznych wykonania i odbioru robót budowlanych oraz programu funkcjonalno-użytkowego(Dz. U. Nr 202, poz. 2072 z dnia 16 września 2004 r.) tzn składać się z:

- a. planów, rysunków lub innych dokumentów umożliwiających jednoznaczne określenie rodzaju i zakresu robót budowlanych podstawowych oraz uwarunkowań i dokładnej lokalizacji ich wykonywania
- b. przedmiaru robót w zakresie o którym mowa w § 6
- c. projektów, pozwoleń uzgodnień i opinii wymaganych odrębnymi przepisami.

Wykonawca jest zobowiązany wykonać na swój koszt mapę do celów projektowych oraz dokonać zgłoszenia robót budowlanych nie wymagających pozwolenia na budowę we właściwym terytorialnie dla Zamawiającego organie administracji architektoniczno – budowlanej, oraz uzyskanie wszelkich wymaganych prawem uzgodnień i opinii.

**c) Dokumentacji projektowej dla przebudowy dróg śródpolnych nr ewidencyjny działki 417 i 507 w obrębie Gawłów o łącznej długości ok. 850 mb**

Dokumentacja powinna być wykonana w zakresie o którym mowa w § 4 ust. 2 [Rozporządzenia Ministra Infrastruktury](#) z dnia 2 września 2004 r. w sprawie szczegółowego zakresu i formy dokumentacji projektowej, specyfikacji technicznych wykonania i odbioru robót budowlanych oraz programu funkcjonalno-użytkowego (Dz. U. Nr 202, poz. 2072 z dnia 16 września 2004 r.) tzn składać się z:

- a. planów, rysunków lub innych dokumentów umożliwiających jednoznaczne określenie rodzaju i zakresu robót budowlanych podstawowych oraz uwarunkowań i dokładnej lokalizacji ich wykonywania
- b. przedmiaru robót w zakresie o którym mowa w § 6
- c. projektów, pozwoleń uzgodnień i opinii wymaganych odrębnymi przepisami.

Wykonawca jest zobowiązany wykonać na swój koszt mapę do celów projektowych oraz dokonać zgłoszenia robót budowlanych nie wymagających pozwolenia na budowę we właściwym terytorialnie dla Zamawiającego organie administracji architektoniczno – budowlanej, oraz uzyskanie wszelkich wymaganych prawem uzgodnień i opinii.

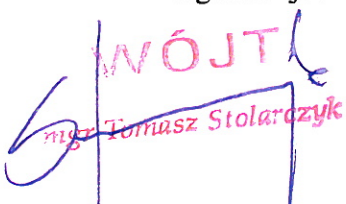
**d) Dokumentacji projektowej dla przebudowy dróg gminnych w zakresie wykonania ciągów pieszo-jezdnych wraz ze zjazdami i przepustami nr ewidencyjny działki 856 i 866 w obrębie Rzaśnia oraz nr ewidencyjny działki 144 i części działki 146 w obrębie Suchowola**

Wykonawca jest zobowiązany do zapewnienia na swój koszt całej obsługi geodezyjnej zarówno w zakresie wykonania map do celów projektowych. Dokumentacja powinna być wykonana w zakresie o którym mowa w § 4 ust 1 [Rozporządzenia Ministra Infrastruktury](#) z dnia 2 września 2004 r. w sprawie szczegółowego zakresu i formy dokumentacji projektowej, specyfikacji technicznych wykonania i odbioru robót budowlanych oraz programu funkcjonalno-użytkowego (Dz. U. Nr 202, poz. 2072 z dnia 16 września 2004 r.) tzn składać się z:

- projektu budowlanego w zakresie uwzględniającym specyfikę robót budowlanych,
- projektów wykonawczych w zakresie określonym w § 5 w/w rozporządzenia,
- przedmiaru robót w zakresie określonym w § 6 w/w rozporządzenia,
- informację dotyczącą bezpieczeństwa i ochrony zdrowia(BIOZ).

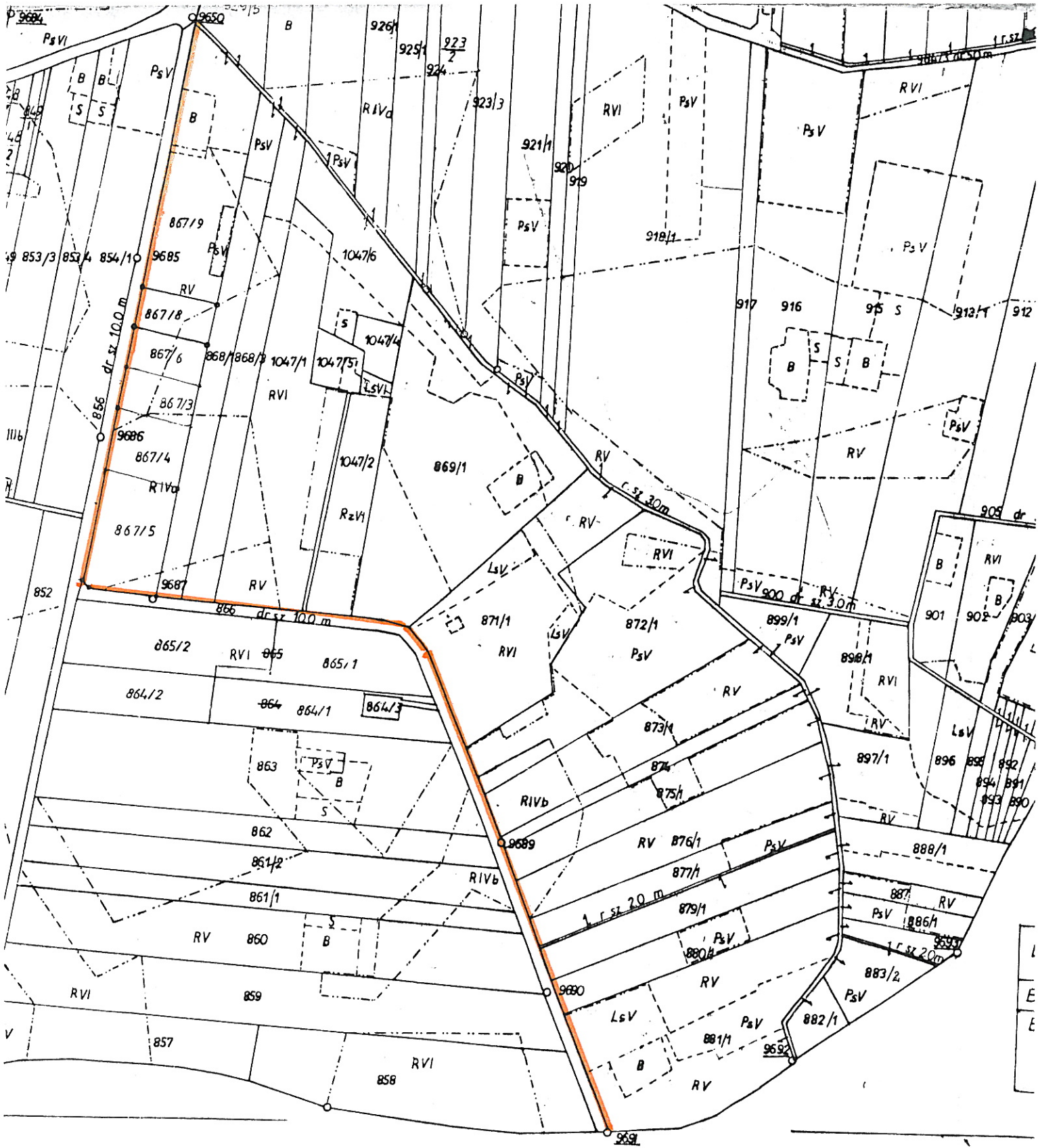
W zakresie wykonania niniejszego projektu jest również uzyskanie decyzji o pozwoleniu na budowę, oraz uzyskanie wszelkich wymaganych prawem uzgodnień i opinii.

Dla każdej projektowanej drogi określonej w niniejszym załączniku wykonawca zobowiązany jest wykonać kosztorys inwestorski oraz specyfikację techniczną wykonania i odbioru robót budowlanych zakresie określonym w § 12,13 i 14 [Rozporządzenia Ministra Infrastruktury](#) z dnia 2 września 2004 r. w sprawie szczegółowego zakresu i formy dokumentacji projektowej, specyfikacji technicznych wykonania i odbioru robót budowlanych oraz programu funkcjonalno-użytkowego (Dz. U. Nr 202, poz. 2072 z dnia 16 września 2004 r.) oraz projekty organizacji ruchu : na czas realizacji robót, oraz docelowe projekty organizacji ruchu.

  
mgr Tomasz Stolarczyk

GMINA RZAŚNIA  
ul. Kościuszki 16  
98-332 RZAŚNIA  
TEL: 508-00-74 400





+ podziału obrębu

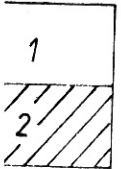
Wojewódzkie Biuro Geodezji i Terenów Rolnych  
w Piotrkowie Tryb  
Rejonowy Oddział w Radomsku

Kierownik roboty  
Tadeusz Walaszczyk  
Inspektor kontroli  
Florian Pachuc

nr ks. rob 854/85

Radomsko 1986. 12 15 r

Chodnik  
Obręb: Rzęśnia  
dl. 1450mb  
szew. 15mb



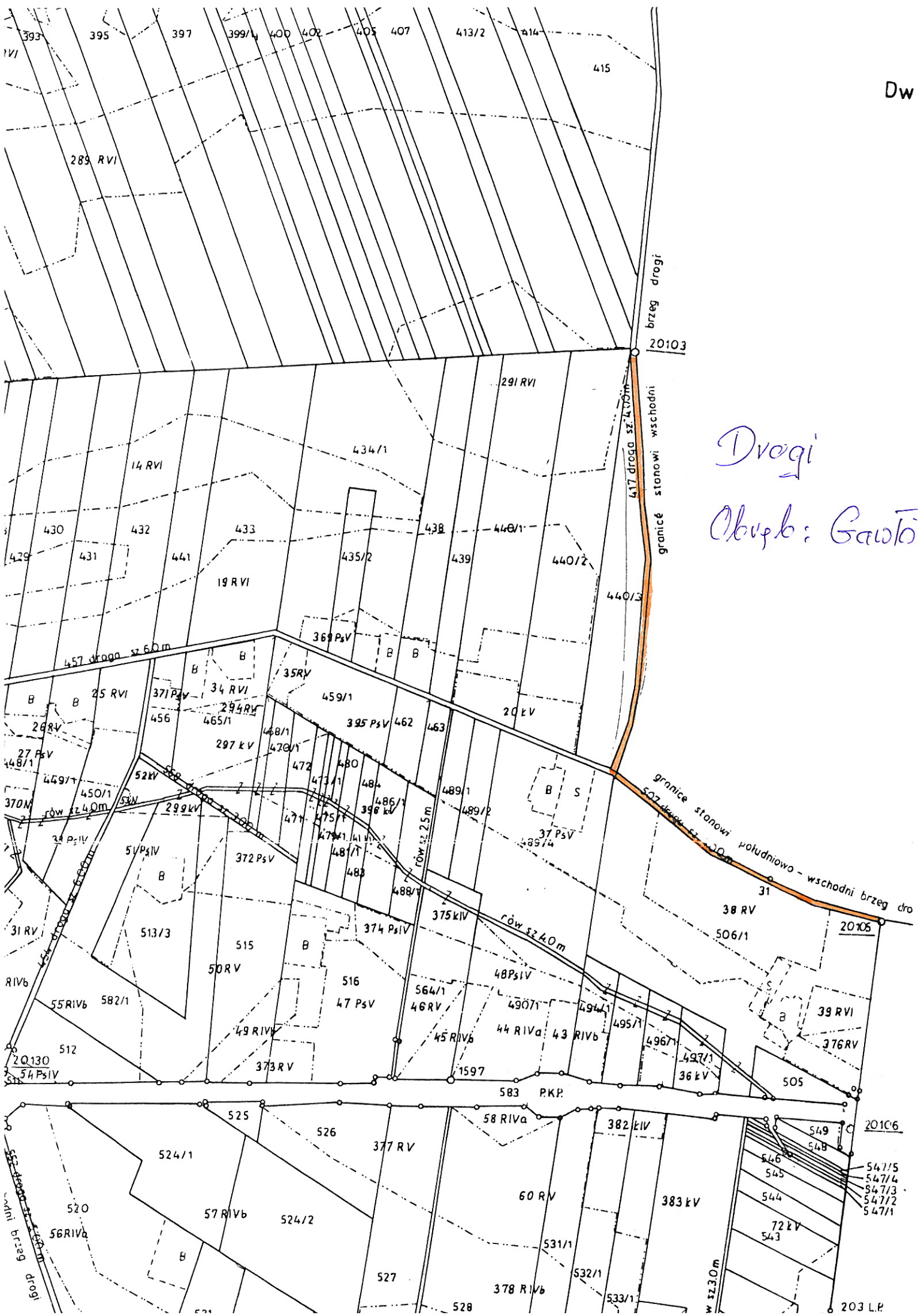


Chodnik  
Objętość: Suchowola  
dł. 1175 m b  
szer. 1,5 m b.

Arkusz nr 3



Dw



*Drogi  
Obych: Gajów*

Chruscińskie  
W

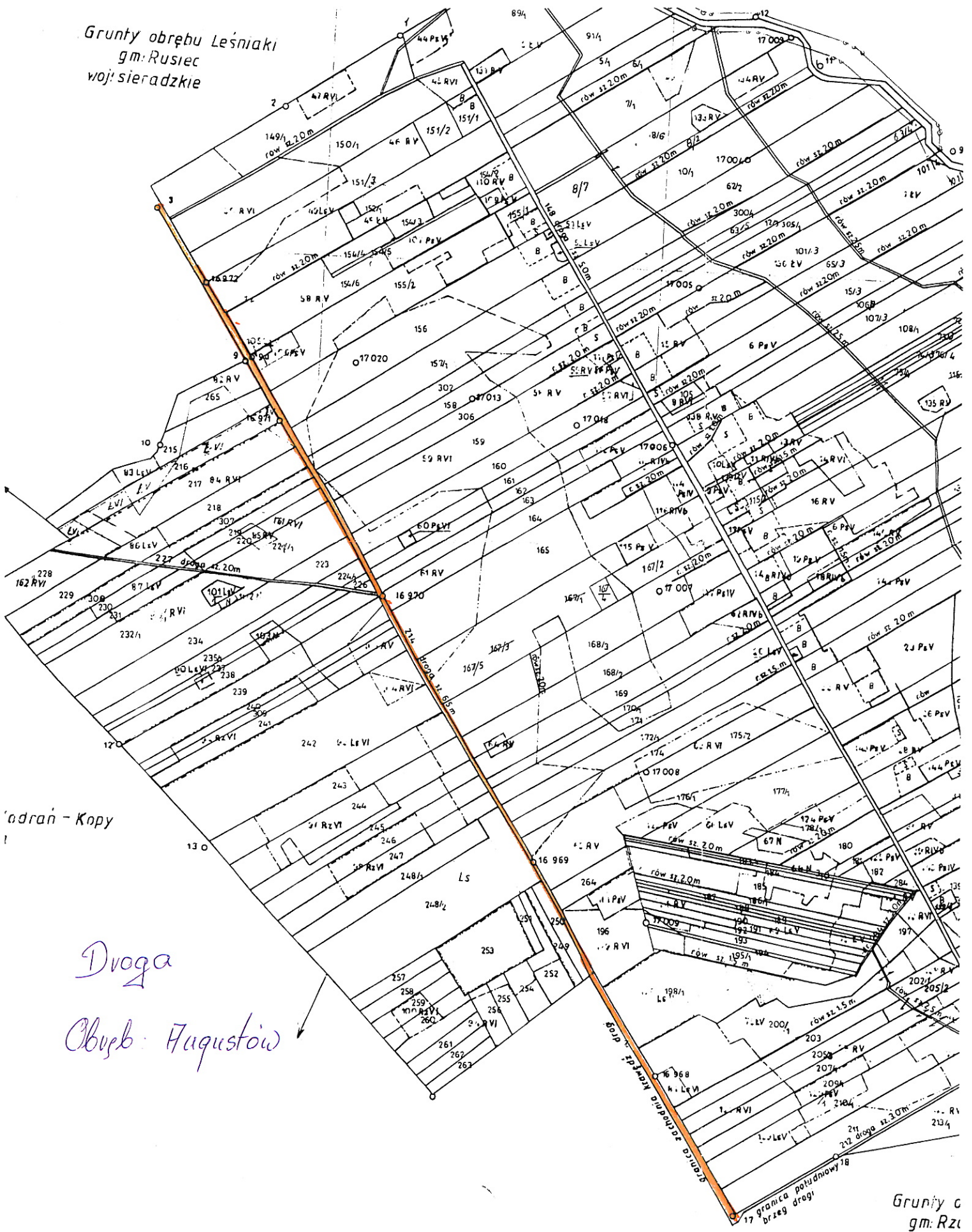
# Drogali

Obwód: Biata





Grunty obrębu Leśniaki  
gm: Rusiec  
woj: sieradzkie



Mapa ewidencyjna gruntów 1:5000

Wojewod  
i Te  
w Pi