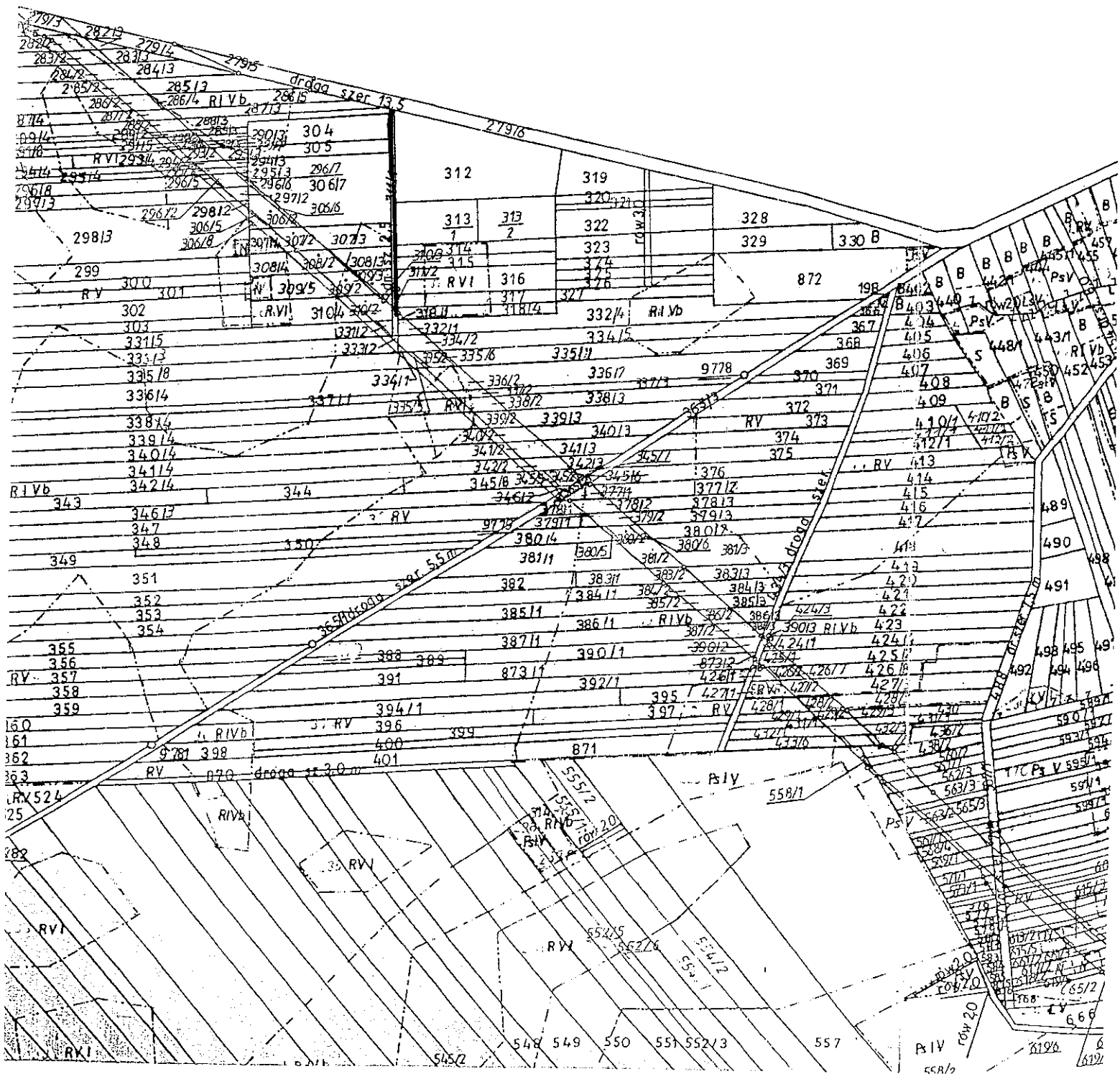
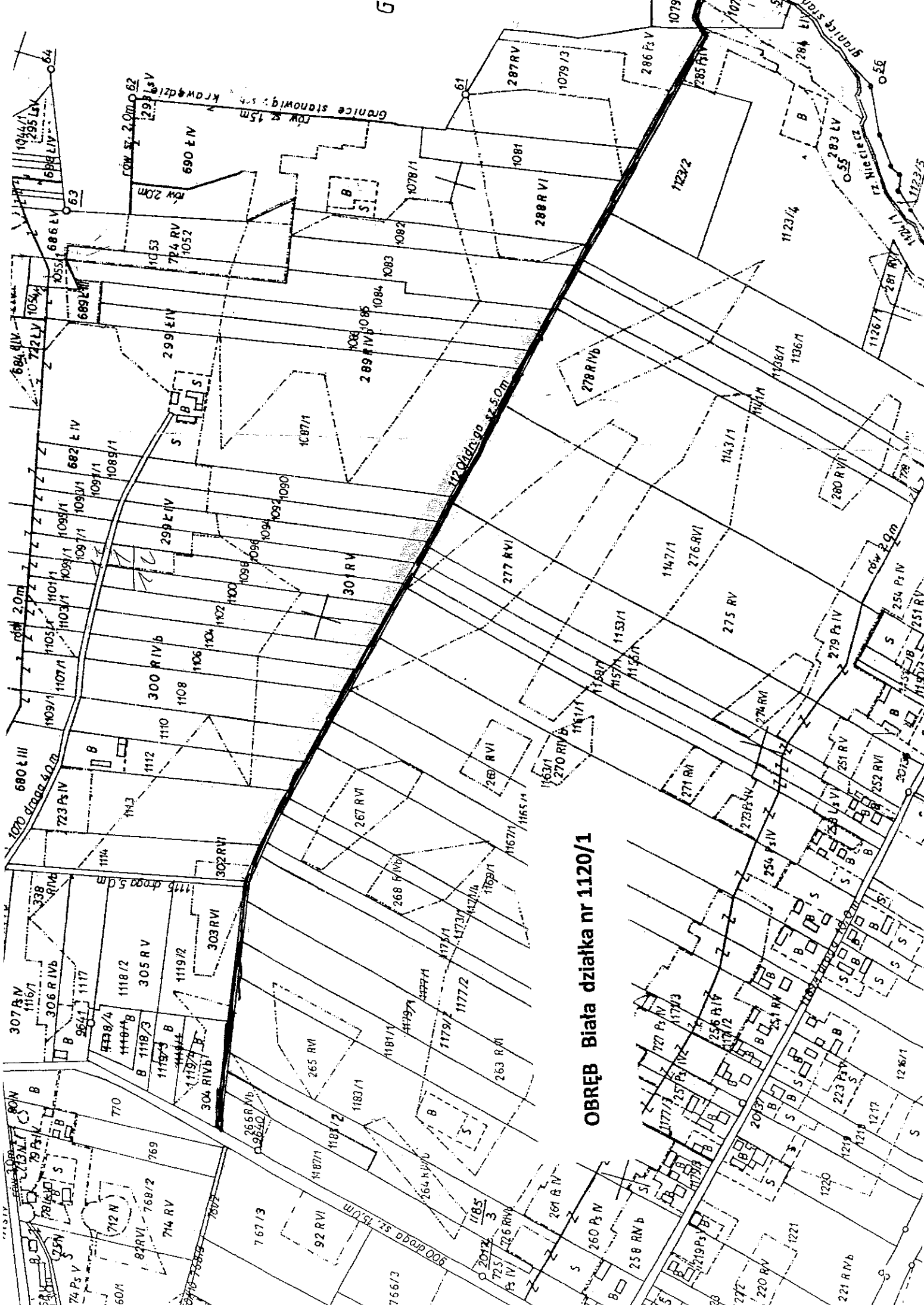


OBRĘB Stróża działka nr 311/1

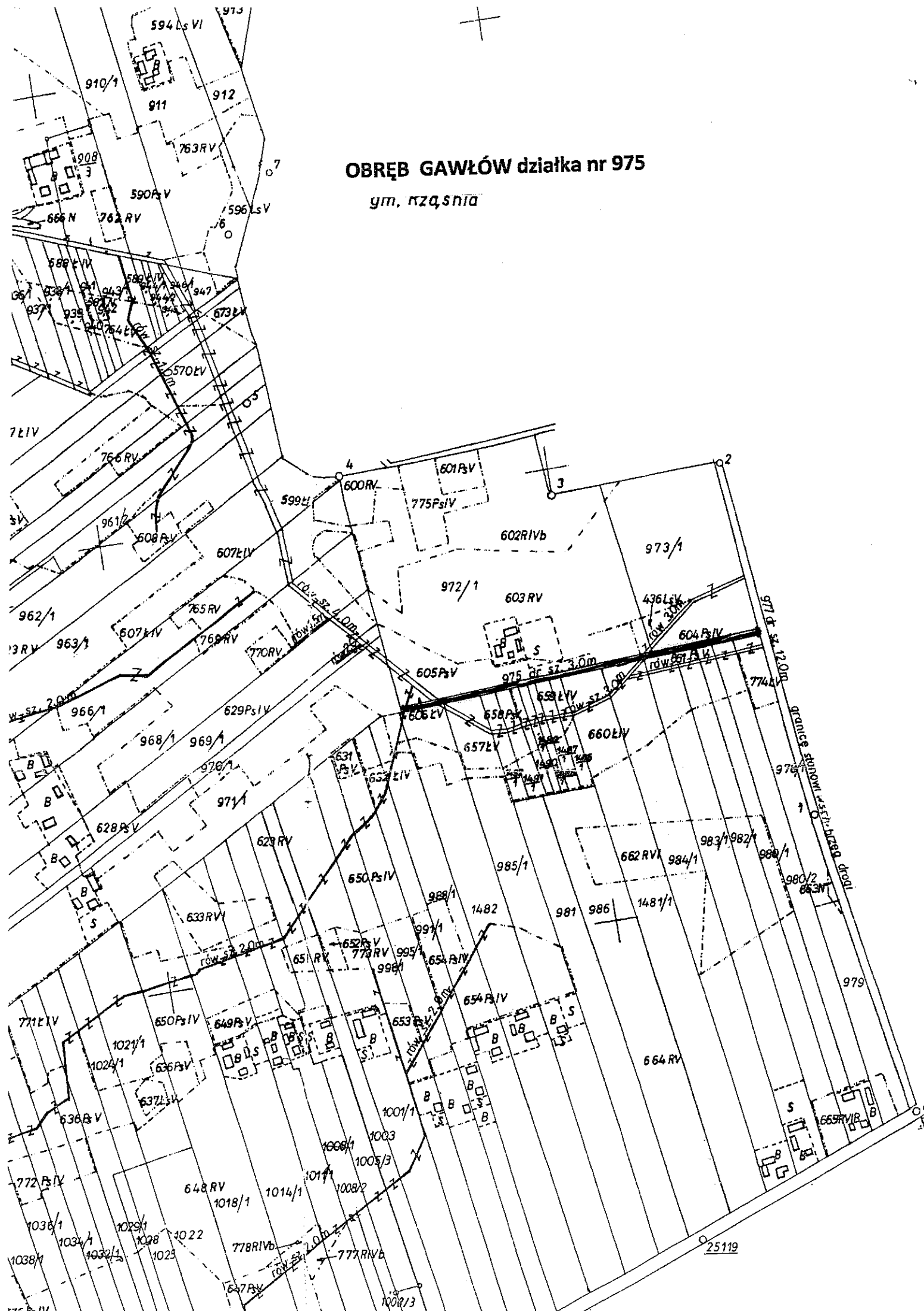
Arkusz 1



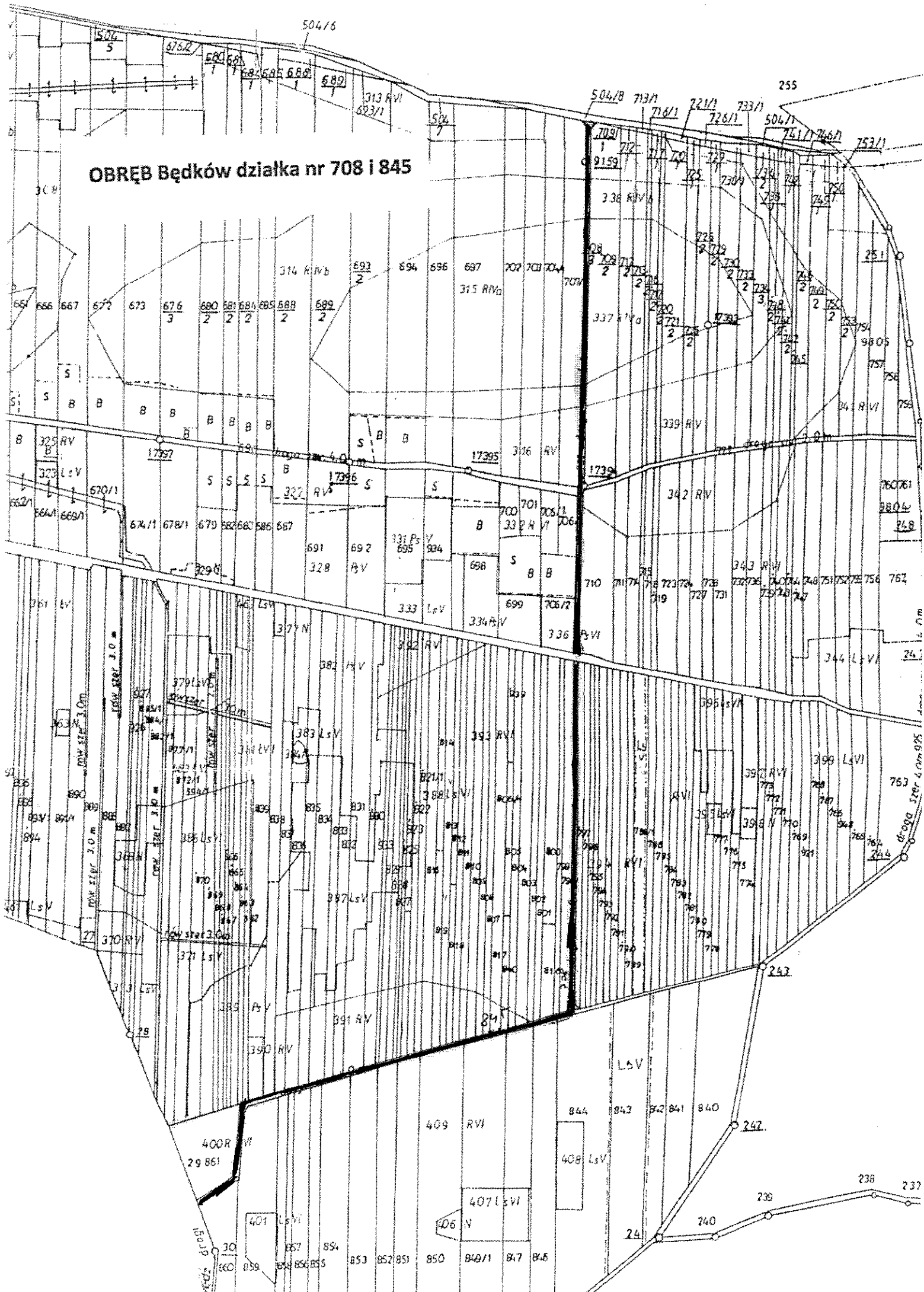


OBRĘB Biała działka nr 1120/1

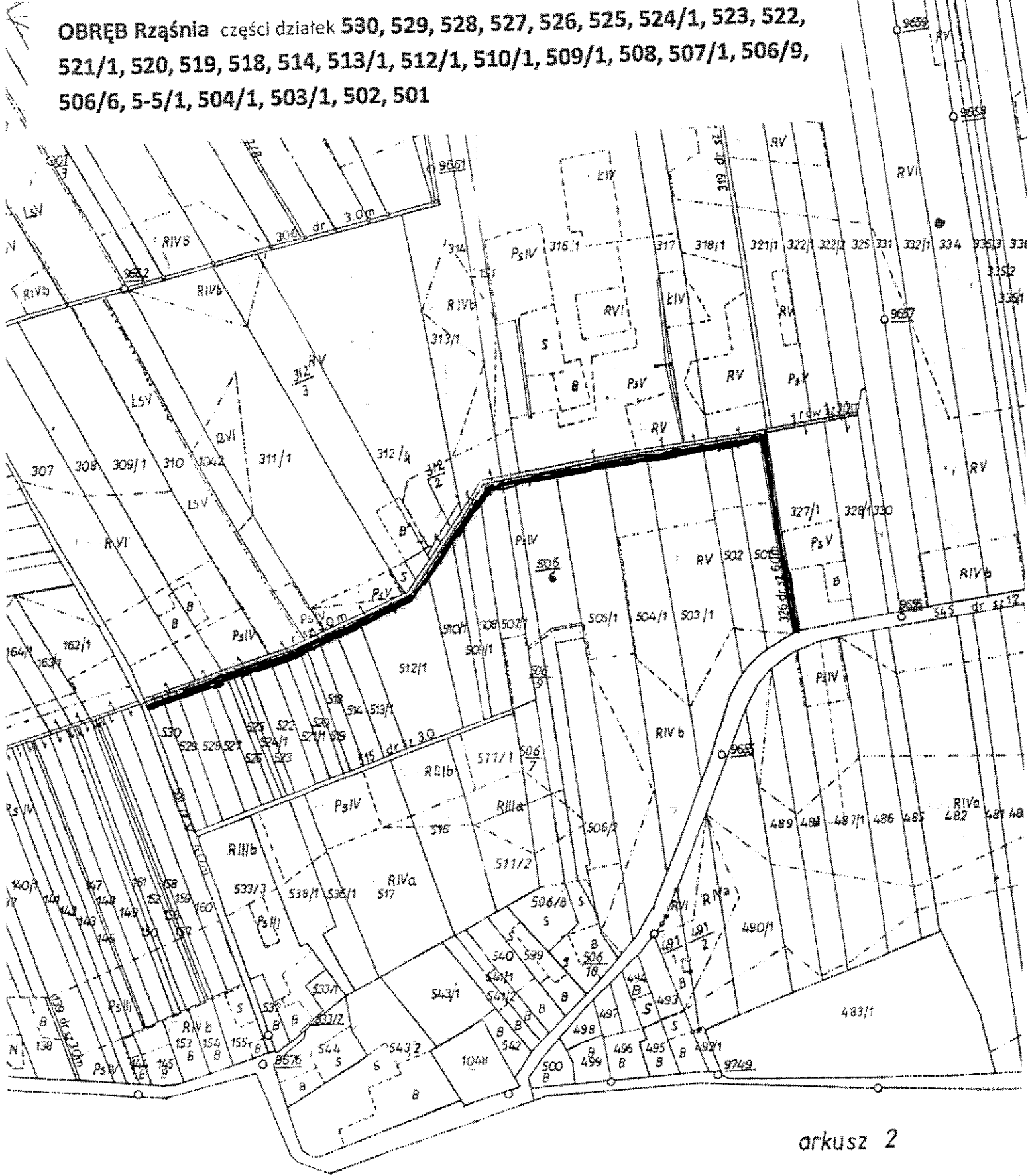
OBRĘB GAWŁÓW działka nr 975
gm. Rząśnia



OBRĘB Będków działka nr 708 i 845



OBRĘB Rzaźnia części działek 530, 529, 528, 527, 526, 525, 524/1, 523, 522, 521/1, 520, 519, 518, 514, 513/1, 512/1, 510/1, 509/1, 508, 507/1, 506/9, 506/6, 5-5/1, 504/1, 503/1, 502, 501

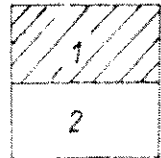


arkusz 2

gruntów 1:5000

mapy zasadniczej w Woj. Biurze Geodezji w Łodzi w 1985r

Schemat podziału obrębu



Wojewódzkie Biuro Geodezji i Ter
w Piotrkowie Tryb
Rejonowy Oddział w Ra

Kierownik roboty *Włoszczyk*
Tadeusz Włoszczyk

Inspektor kontroli